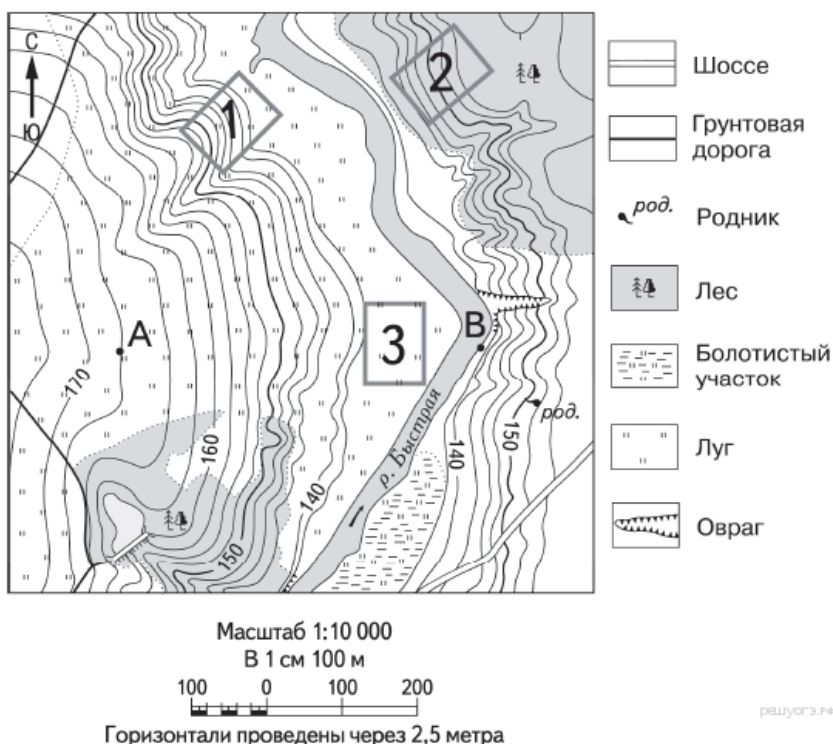


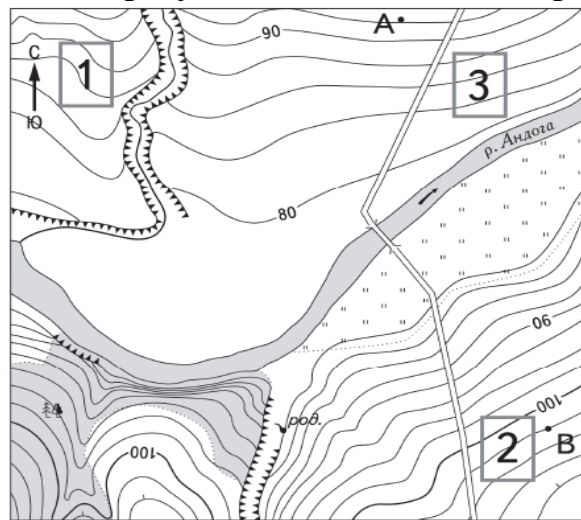
МКОУ «Коршуновская СОШ». География
Задание № 12 для самостоятельного решения

Задание №1. Школьники выбирают место для катания на санках. Оцените, какой из участков, обозначенных на карте цифрами 1, 2 и 3, больше всего подходит для этого. Для обоснования своего ответа приведите два довода.



Задание №2. Фермер выбирает участок для закладки нового фруктового сада. Ему нужен участок, на котором весной рано сходит снег, а летом почва лучше всего прогревается солнцем. Он также должен иметь расположение, удобное для вывоза собранного урожая на консервный завод. Определите, какой из участков, обозначенных на карте цифрами 1, 2 и 3, больше всего отвечает указанным требованиям. Для обоснования своего ответа приведите два довода.

МКОУ «Коршуновская СОШ». География

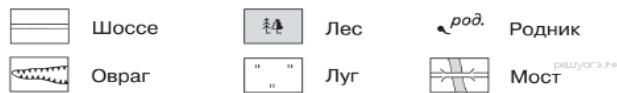


Масштаб 1:10 000

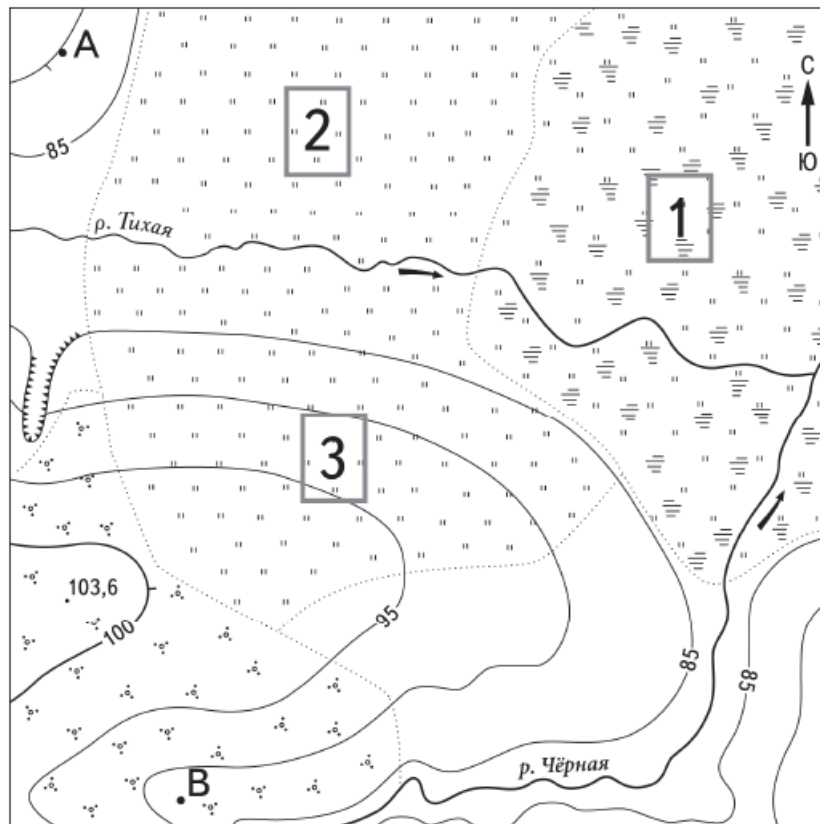
В 1 см 100 м

100 0 100 200

Горизонтали проведены через 2,5 метра



Задание №3. Школьники выбирают место для игры в футбол. Оцените, какой из участков, обозначенных на карте цифрами 1, 2 и 3, больше всего подходит для этого. Для обоснования своего ответа приведите два довода.



Масштаб 1:10 000

В 1 см 100 м

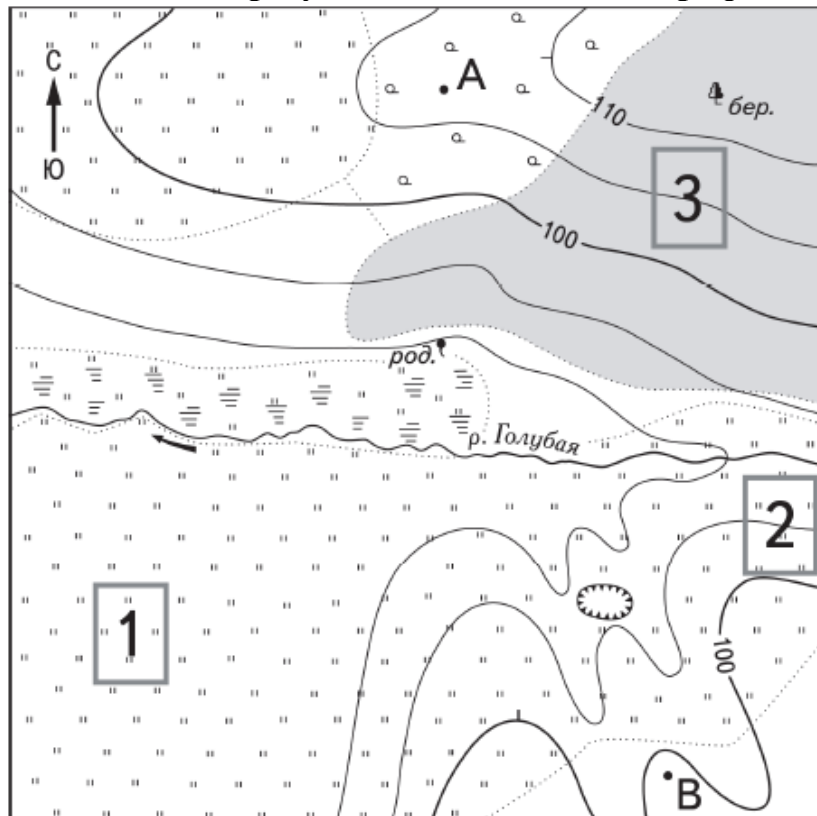
100 0 100 200

Горизонтали проведены через 5 метров



Задание №4. Школьники выбирают место для катания на санках. Оцените, какой из участков, обозначенных на карте цифрами 1, 2 и 3, больше всего подходит для этого. Для обоснования своего ответа приведите два довода.

МКОУ «Коршуновская СОШ». География



Масштаб 1:10 000

В 1 см 100 м



Горизонталы проведены через 5 метров



Родник



Болотистый участок



Яма



Лес



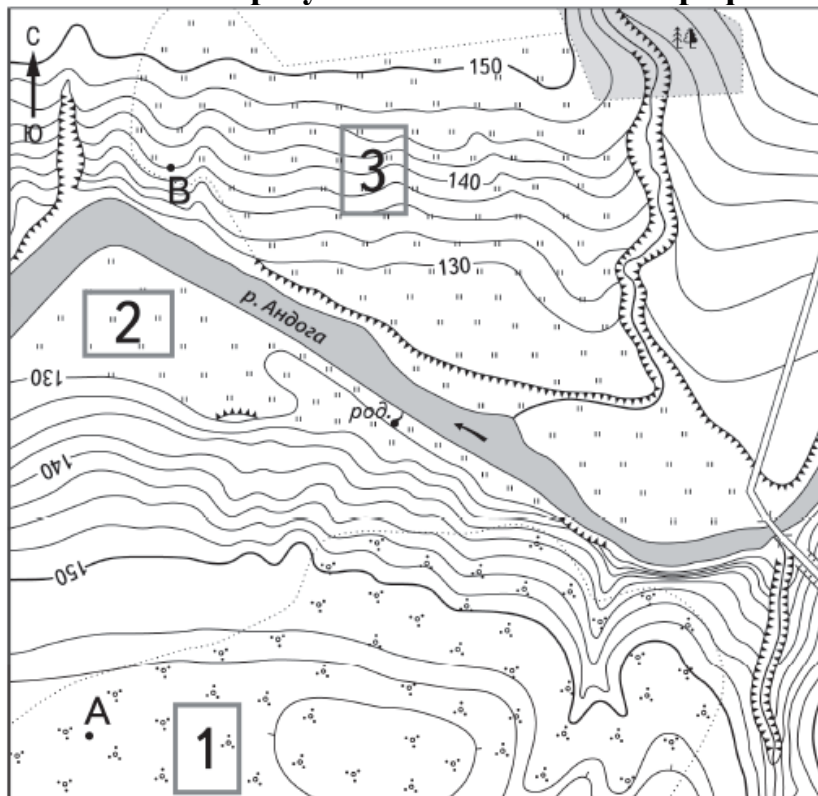
Луг



Редколесье

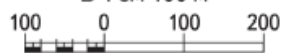
Задание №5. Школьники выбирают место для игры в футбол. Оцените, какой из участков, обозначенных на карте цифрами 1, 2 и 3, больше всего подходит для этого. Для обоснования своего ответа приведите два довода.

МКОУ «Коршуновская СОШ». География



Масштаб 1:10 000

В 1 см 100 м



Горизонталы проведены через 2,5 метра

	Шоссе		Лес		Родник
	Мост		Луг		Кустарник
					Обрыв

Ответы:

Задание №1.

МКОУ «Коршуновская СОШ». География

1. Участок 1.

Обоснование:

1. Есть склон холма, что необходимо для катания на санках.
2. Нет растительности на склоне.

Задание №2.

1. 3 участок.

Обоснование:

1. Расположен на южном склоне.
2. Рядом проходит дорога, что удобно для вывоза урожая.

Задание №3.

1. Участок 2.

Обоснование:

1. Ровная поверхность земли, которая нужна для футбольного поля.
2. Нет растительности, луг.

Задание №4.

Примеры ответов:

1. Участок 2 лучший, потому что там есть склон и нет деревьев, как на участке 3.
2. На участке 3 растёт лес, участок 1 пологий, поэтому подходит участок 2.
3. Участок должен быть наклонным и без больших растений, поэтому подходит участок 2.

Задание №5.

1. Участок 2.

Обоснование:

1. Ровная поверхность, которая необходима для обустройства поля.
2. Нет растительности, луг.